



Safend, uç nokta veri korumasında lider bir üretici ve ürün sağlayıcıdır. İçeriğin keşfi ve incelenmesi, şifrelenmesi ve kapsamlı aygıt ve port denetimi çözümleri yoluyla veri kaybı ve hırsızlığına karşı koruma sağlar. Safend iç sabit diskleri, çıkarılabilir ortamları ve CD/DVD'leri şifreler ve tüm fiziksel ve kablosuz portlar üzerinde tanecikli (granüler) port ve aygıt denetimi sağlar. Safend çözümleri hassas bilgilerin bulunmasını ve e-posta, web, dış aygıtlar ve diğer kanallar üzerinden oluşan veri akışını kontrol eder. Safend, HIPAA, PCI, SOX, BASEL II ve diğer düzenleyici veri güvenliği ve gizlilik standartlarıyla uyumluluk sağlar. Safend çözümleri dünya çapında çok uluslu şirketler, devlet daireleri ve küçük ve büyük birçok şirket tarafından kullanılmaktadır.

Safend Data Protection Suite



Safend Data Protection Suite tek sunucu, tek konsol, tek araç mimarisiyle şirketleri uç nokta veri kaybı, yanlış kullanım ve hırsızlığa karşı korur. Modüler bileşenleri harici sabit diskleri şifreler (**Encryptor**), portları ve aygıtların tanecikli denetimini sağlar ve harici ortamı şifreler (**Protector**), e-posta, IM, Web, harici depolama, yazıcılar ile hassas bilgileri inceler, sınıflandırır ve sızdırılmasını engeller (**Inspector**), kurumsal uç noktalar ve ağ paylaşımlarında bulunan verinin haritasını çıkartır, sınıflandırır ve yerini saptar (**Discoverer**), uyumluluk değerlendirmesi için ayrıntılı grafiksel raporlar oluşturur (**Reporter**) ve eski ve yeni aygıtlar ve Wi-Fi ağları için bir uç noktasının hızlıca denetimini yapar (**Auditor**).

Safend Auditor

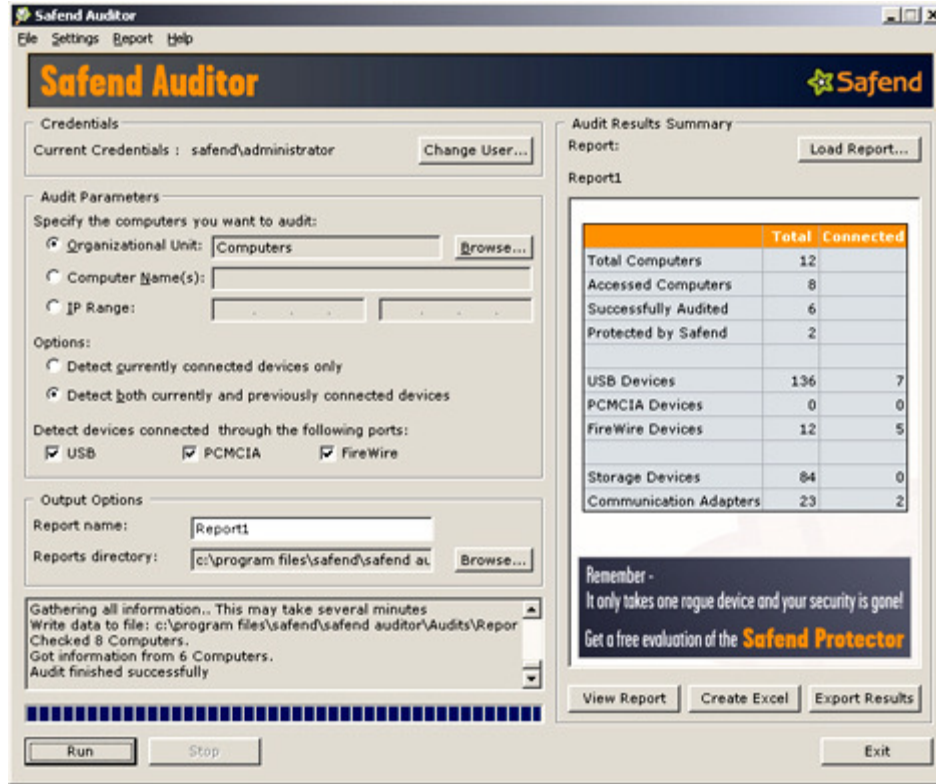
Görünürlüğün Uç Noktaya Genişletilmesi

Safend Auditor şirket uç nokta kör noktalarını aydınlatan sezgisel, istemcisiz yazılım aracıdır. Şirketlerin uç nokta savunmasızlığını tanımlama ve etkin biçimde yönetebilmeleri için gereksinim duydukları görünürlüğü sağlar.

Safend Auditor ile yöneticiler tokenlerin doğrulanması gibi üretkenlik geliştiriciler ve yığın bellek MP3 çalarlar gibi olası güvenlik tehditleri arasındaki farkı anlayabilirler. Safend Auditor ayrıca güvenli şifreli ağlara veya kamusal ağlara bağlanan Wi-Fi ağ çalışanlarını izler. Yöneticiler Safend Auditor ile toplanan veriyi kullanarak kendi ticari gereksinimlerini tamamen karşılayan tanecikli güvenlik politikalarının haritasını çıkartabilirler.

Tüm Ağ Uç Noktalarının Hızlı Taraması

Uç nokta istemci yüklemesine gerek kalmadan Safend Auditor tüm kurumsal ağ uç noktalarını hızlıca ve şeffaf biçimde sorgular, yerel olarak bağlı aygıtları saptar ve belgeler. Safend Auditor tüm USB, PCMCIA, Firewire ve WiFi portlarını denetler - şimdiki ve geçmişteki her kullanıcı için bağlı olan uç nokta aygıtlarını tanecikli olarak tanımlar.



Kolay Anlaşılan Raporlar

Safend Auditor denetim sonuçları HTML formatında veya sonraki analizler ve incelemeler için Excel ya da diğer uygulamalara kolayca çıkartılabilen XML tablosunda görüntülenebilir. Raporla aygıtlar tip, üretici, model ve seri numarasına göre ve kullanıcılar kendi Aktif Dizin tanımlamalarına göre tanımlanırlar.

Safend Auditor'un Yararları

- Basit ve kolay kullanım -- yöneticiler denetlenecek bilgisayar gruplarını kolayca seçebilir ve sonuçları anında görüntüleyebilir.
- Geniş kapsama -- tüm USB, FireWire, PCMCIA aygıtlarını ve Wi-Fi ağ bağlantılarını tanımlar.
- Şimdiki ve geçmiş denetimler -- herhangi bir uç noktaya şimdi veya daha önceden bağlanmış olan tüm aygıtları rapor eder.
- Tam aygıt tanımlaması -- ayrıntılı aygıt bilgilerini toplar, güvenlik politikalarının belirli savunmasızlıklar için uygun hale getirilmesine izin verir.
- İstemcisz -- uç nokta istemcisi olmadan çalışır.
- Düşük kaynak tüketimi -- denetim sadece birkaç dakika sürer ve ağ performansını etkilemez.
- Sezgisel çıkış -- denetim sonuçları HTML veya XML raporlarında gösterilebilir ve kolaylıkla MS Excel tablosuna çıkartılabilir.
- Eşsiz uyumluluk -- mevcut ağ yönetimi veya Aktif Dizin gibi yönetimsel araçlar ile tam uyumlu
- Uç nokta özel denetimleri -- seçilen uç noktaların, Aktif Dizin gruplarının, IP adresi aralıklarının veya tüm şirketin kolay denetimi.
- Wi-Fi denetimi -- erişim noktası MAC adresi, SSID ve doğrulama ve şifreleme şeması gibi parametreler arasında hangi Wi-Fi ağlarının her bir uç noktaya bağlandığını keşfeder.

Safend Discoverer

Safend Discoverer, Safend Data Protection Suite'in bir bileşenidir.

Kurumsal uç noktalar ve ağ paylaşımlarında depolanan hassas veriyi eşler ve yerini belirler. Üretkenliğe minimum etkiyle arka planda çalışan Discoverer, veriyi ustalıkla eşleyerek ve güvenli olmayan veriyi ve sorunlu ticari süreçleri algılayarak zamandan tasarruf sağlar ve verimliliği artırır. Bu bilgilerle donanan yöneticiler güvenlik ve uyumluluk girişimlerini artıracırlar.

Safend Discoverer'ın Yararları

Kapsamlı Veri Sınıflandırması – Aşağıdakileri içeren çoklu veri tanımlama teknikleri yüksek doğrulukta veri sınıflandırması için birleştirilebilir:

- Metin dosya ve meta verinin anahtar sözcük ve örüntüsünün tanınması
- Matematiksel ve mantıksal doğrulayıcılar
- Dosya türleri ve ad, boyut, yazar, oluşturulma tarihi vb. özellikleri
- Veri parmak izi

Yerleşik Uyumluluk Politikaları - PCI, HIPAA ve Avrupa gizlilik mevzuatı gibi belirli düzenleyici uyumluluk standartlarına göre tasarlanan önceden yapılandırılmış güvenlik politikalarını içerir.

Keşif Kaydı - Bulunan ve eşlenen sınıflandırılmış veri ile ilgili ayrıntılı kayıtları ve raporları alır. Kayıtlar yalnızca dosya yolunu, dosya ve metni ya da dosyanın gizli kopyalarını içerebilir.

Esnek ve Sezgisel Yönetim - Microsoft Active Directory ve Novell eDirectory ile otomatik senkronizasyon yapar.

Safend Inspector **İçerik İncelemesi ve Filtreleme**

Safend Inspector, Safend Data Protection Suite'in bir bileşenidir.

E-posta, Web, çıkartılabilir bellek ve ek veri transferi kanallarıyla hassas verinin sızdırılmasına karşı koruma sağlar.

Safend Inspector, çoklu kanallarda e-posta, web (HTTP, HTTPS), FTP, harici depolama aygıtları, CD/DVD yazıcılar, PDA aygıtları, yerel yazıcılar ve ağ yazıcılarıyla geçerli iş süreçlerini kesintiye uğratmadan ya da son kullanıcı üretkenliğine zarar vermeden veri merkezli güvenlik politikalarını uygular.

Safend Inspector'ın Yararları

Kapsamlı Koruma – Birden çok kanal üzerinde, makinenin bir şirket ağına, ev ağına bağlı olmasına ya da çevrimdışı olarak kullanılmasına bakılmaksızın veri merkezli güvenlik politikalarını uygular. İstek üzerine, "Application Data Access Control" kullanılarak yeni kanallar eklenebilir.

Doğru Veri Sınıflandırması - Yüksek doğrulukta veri sınıflandırması için birden çok veri tanımlama yöntemi birleştirilebilir.

Yerleşik Uyumluluk Politikaları - PCI, HIPAA ve Basel-II gibi belirli düzenleyici uyumluluk standartlarını karşılamak için önceden yapılandırılmış güvenlik politikalarını içerir.

Zengin Son Kullanıcı Etkileşimi - Güvenlik politikaları kullanıcıları sorunlu eylemlerin gerekçelerini sunmaya zorlayabilir. Böyle bir politika hızlı ve doğru bir şekilde bu zorlayıcı döngüyü kapatabilir ve kullanıcılara iş süreçlerini aksatacak olası zararlı eylemlerden kaçınmalarında yardımcı olabilir.

Tam Görünürlük ve Denetim - Güvenlik olayları ve yönetimsel eylemlerle ilgili ayrıntılı günlük ve raporlar çeker.

Esnek ve Sezgisel Yönetim - Microsoft Active Directory ve Novell eDirectory ile otomatik senkronizasyon yapar.

Safend Encryptor

Sabit Disk Şifrelemesi

Safend Encryptor, Safend Data Protection Suite'in bir bileşenidir.

Masaüstü ve Dizüstü Bilgisayarlar Yoluyla Oluşan Veri Kaçağını Önler

Safend Encryptor şirketlerin dizüstü ve masaüstü sabit disklerde depolanan verileri korumak için şifreleme politikası kullanmalarını sağlar ve bu sayede hassas bilgi kaybolduğunda ya da çalındığında yetkisiz kullanıcılar tarafından okunamaz.

Safend Encryptor işletim sistemi ve program dosyalarının gereksiz şifrelenmesinden kaçınırken tüm veri dosyalarını otomatik olarak şifreleyen "Total Data Encryption" teknolojisini kullanır. Bu yenilikçi kavram işletim sistemi arızası riskini en aza indirir ve performans üzerindeki olumsuz etkisi göz ardı edilebilir.

Bu eşsiz şifreleme teknolojisiyle Safend Encryptor şeffaf sabit disk şifrelemesi sağlar. Safend Encryptor mevcut son kullanıcı ya da yardım masası iş akışlarında herhangi bir değişiklik yapmadan verinizi sorunsuzca korur.

Kapsamlı Şifreleme Çözümü

Safend Encryptor ve Safend Protector'un Safend Data Protection Suite ile kombinasyonu müşterilere tek yönetim sunucusu, tek yönetim konsolu ve yazılım aracı kullanarak dahili sabit disk, harici sabit disk, çıkartılabilir depolama ve medya şifrelemesi sağlar. Bu kapsamlı şifreleme çözümü AES 256 şifrelemesiyle gizli şirket verisinin kayıp ya da hırsızlığa karşı korunmasını sağlar.

Veri Şifrelemesi Çalışma Yönteminizi Değiştirmez

Safend'in eşsiz şifreleme teknolojisini kullanarak Safend Encryptor True SSO (Tek Adımlı Oturum Açma İşlevi) sağlar. Safend Encryptor kullanıcı kimlik doğrulaması için mevcut Windows oturum açma arayüzünü kullanır ve iş süreçlerinde hiçbir değişiklik gerektirmez. Bu eşsiz teknolojiyle Safend Encryptor güvenli ve tam olarak şeffaf sabit disk şifrelemesi sağlar.

Safend Encryptor'ın Özellikleri ve Yararları

Son Kullanıcılar için Şeffaflık - Şifrelenmiş veriye erişmek için Windows oturum açma arayüzünü kullanır ve herhangi bir son kullanıcı eğitimine gerek bırakmaz.

Yarım Masası için Şeffaflık - Genel AD domain şifre sıfırlama işlemini kullanır. Özel bir şifre kurtarma işlemi gerekmez.

Performans Güvencesi - korunması gerekmeyen sistem ve program dosyalarını şifrelemeyerek performansı korur.

Otomatik Şifre Yönetimi ve Saklama - tüm şifreler merkezi olarak oluşturulur ve şifreleme başlamadan önce Safend Management Server'ında güvenli şekilde depolanır.

Tam Görünürlük ve Denetim - Güvenlik olayları, şifreleme durumu ve yönetimsel eylemlerle ilgili ayrıntılı günlük ve raporlar çeker.

Yüksek Ölçeklenebilirlik - tek yönetim sunucusu 70,000 den fazla yazılım aracını yönetebilir. Bir sunucu kümesi oluşturmak için ek sunucular eklenebilir.

Değişikliğe Dayanıklı – aracı yazılım (agent), şirket uç noktaları üzerinde kalıcı denetim sağlamak için kurulan ve değiştirilmeye karşı çok katmanlı dayanıklılık özelliğine sahiptir.

Esnek ve Sezgisel Yönetim - Microsoft Active Directory ve Novell eDirectory ile otomatik senkronizasyon yapar.

Safend Protector

Güçlü Uç Nokta Bilgi Sızdırılmasını Önleme Çözümü

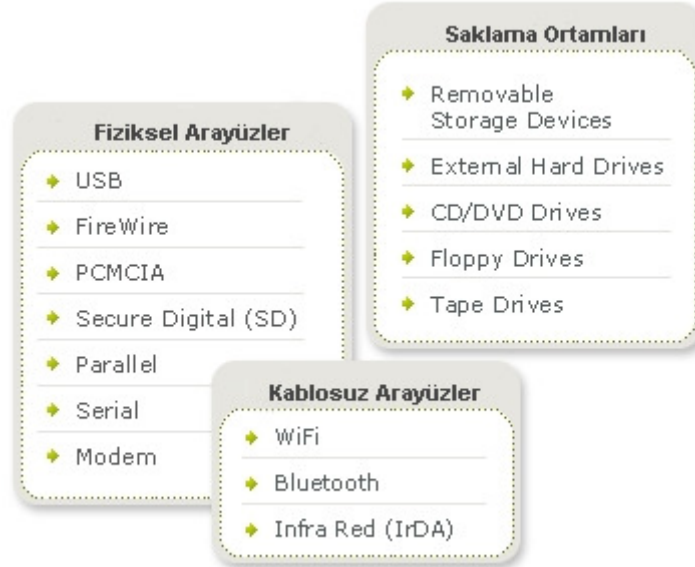
Safend Protector, Safend Data Protection Suite'in bir bileşenidir.

Uç Noktalar ve Çıkarılabilir Ortamlar yoluyla Bilgi Sızdırılmasını Önleyin

Safend Protector endüstrinin en kapsamlı, güvenli ve kolay kullanımlı uç nokta veri sızdırılmasını önleme çözümüdür. Her uç noktayı ve her aygıtı her arayüz üzerinden kontrol eder.

Safend Protector gerçek zamanlı trafiği izler ve tüm fiziksel, kablosuz ve depolama arayüzleri üzerinde özel, yüksek tanecikli güvenlik politikalarını uygular.

Safend Protector aygıt tipine, modeline hatta özel seri numarasına göre aygıtların kısıtlanmasına izin verir. Safend Protector depolama aygıtları için yöneticilerin tüm depolama aygıtlarını engellemelerine, yalnızca okuma için izin vermelerine ya da tüm veriyi şifrelemelerine olanak tanır. Ayrıca indirilen ya da bu aygıtlardan okunan dosyaları izler, engeller ve kaydeder. Wi-Fi kontrolleri MAC adresine, SSID ya da ağ güvenlik düzeyine göre yapılır.



Güvenlik Politikası – Esnek Strateji, Basit Uygulama

Safend Protector şirket içine ve dışına alınan/gönderilen tüm verinin adli kaydını oluşturur, yöneticilerin aygıt kullanımını kısıtlamaya gerek kalmayan politikalar oluşturmasına ve aynı zamanda tam görülebilirlikte aygıt etkinliğine ve içerik trafiğine de izin verir.

Esnek yönetim konsolu sayesinde Safend Protector yöneticilerin kapsamlı ve tanecikli uç nokta güvenlik politikaları oluşturmalarına izin verir.

Yerleşik uyarı özelliği sayesinde yöneticiler anında müdahale edilmesi gereken herhangi bir etkinliğin bildirimini alırlar. Uyarılar e-posta, SNMP, Syslog, Windows Olay Görüntüleyici, açılır pencere mesajları ve hatta özel komutlar (script) ile alınabilir.

Kurcalamalara Dayanıklı Yazılım Aracısıyla Ödünsüz Denetim

Safend Protector'un hafif ve kurcalamalara karşı korumalı aracı (agent) kolayca dağıtılabilir ve uç noktada sessizce yüklenir. Protector aracı, çekirdek (kernel) düzeyinde çalışır ve uç noktalarda kalıcı denetim sağlamayı güvence altına almak için güçlü, çok katmanlı, değiştirilmeye karşı dayanıklılık özelliklerine sahiptir. Yerel yöneticiler bile güvenlik politikasını geçemezler. Ayrıca araçlar, onay verilmeyen bir aygıt bağlandığında, özel olarak tanımlanan bildirim mesajları yayımlanmaya dek, son kullanıcılar için görünmez durumdadır.

Safend Protector'ın Yararları

Tanecikli Kontrol - aygıt tipine, aygıt modeline ya da eşsiz seri numarasına göre veri aktarımını saptar ve kısıtlar.

Veri Farkındalığı – dış depolama aygıtlarına ve bu aygıtlardan aktarılan dosyaları türlerine göre denetler. Dosyaları kendi tipleri içinde inceler ve dış depolama aygıtlarına ve bu aygıtlardan izin verilmeyen dosya tiplerinin aktarılmasını denetler.

Çıkarılabilir Ortam Şifreleme – çıkarılabilir depolama aygıtlarında, harici sabit disklerde ve CD/DVD'lerde hareketli şirket verisini şifreler.

Çıkarılabilir depolama ortamının çevrimdışı izlenmesi - şirket dışı bilgisayarlarda (çevrimdışı) Safend şifreli aygıtlara ve bu aygıtlardan dosya aktarılmasını izler.

Yerleşik uyumluluk politikaları - PCI, HIPAA ve SOX gibi özel düzenleyici uyumluluk standartları için planlanan güvenlik politikalarına ulaşmak üzere oluşturulan ayrıntılı yapılandırmaları içerir.

Tanecikli Wi-Fi kontrolü - MAC adresi, SSID ya da ağın güvenlik düzeyine göre denetim.

Köprü oluşturmayı engelleme - PC kablolu şirket ağına bağlıyken Wi-Fi, Bluetooth, Modemler ya da IrDA'yı engelleyerek hibrid ağ köprü oluşumunu engeller.

Donanım tuş kaydedicilerini engelleme - USB ve PS/2 donanım tuş kaydedicilerinin ikisini de engeller veya tespit eder.

U3 ve otomatik çalışma kontrolü - şirket uç noktalarına eklendiğinde U3 USB sürücülerini normal USB sürücülerine dönüştürür. Otomatik çalışmayı engelleyerek otomatik olarak başlayan programlara karşı koruma sağlar.

Esnek ve sezgisel yönetim - Microsoft Active Directory ve Novell eDirectory ile otomatik senkronizasyon yapar.

İçerik inceleme eklentisi için arayüz - dosya “içeriğini” bir harici aygıtta indirme izni verilmeden önce inceler.

Protector for Mac

Mac OS/X Port ve Aygıt Kontrolü

Ödüllü Safend Data Protection Suite, Port/Aygıt Kontrolü, Çıkarılabilir Ortam Şifrelemesi, İçerik Farkında İnceleme ve Keşif ve Sabit Disk Şifrelemesinden oluşur.

Bu Windows İşletim Sistemi ailesi için (XP, Windows 7 ve Windows 2000 için sınırlı destek ile) kullanılabilir durumdadır.

“Protector for Mac” – MAC İşletim Sistemleri için tam Data Protection Suite desteğine yönelik ilk adımdır.

Yeni MAC OS/X Port ve Aygıt Denetimi, yöneticinin mevcut Safend Data Protection konsolunu kullanarak politikaları Mac işletim sistemli bilgisayarlara göre yapılandırmalarına izin verir.

Desteklenen yapılandırılmış politika aşağıdakileri içerir:

- Portların etkinleştirilmesi ve engellenmesi (BT, WiFi, IR, USB, FireWire, CD/DVD)
- Sınıf, VID, PID, Seri numarasına göre aygıtların etkinleştirilmesi ve engellenmesi - yöneticinin yüksek tanecikli “sadece şirketin sağladığı aygıtlar” kullanmalarına izin verir ve belirli bir aygıt modelini veya bir makine, kullanıcı ya da kullanıcı grubuyla ilişkili özel bir aygıtta izin vermesini veya engelleyebilmesini sağlar. Örneğin: Finance OU üyelerinin kurum içinde her yerde Kingston DataTraveler Secure ile şifre koyulan aygıtları kullanmalarına izin verir.
- Durum ve işletim sistemine göre ayrıntılı kayıtlar ve raporlar - “Agent OS” kayıtlarındaki ek alan işletim sistemi çalışma durumu ve olaylara odaklanan sorgulara ve raporlara izin verecektir.
- Lisans yönetimi
- Intel çiplerde OS/X 10.5 & 10.6 (Leopard & Snow Leopard) desteği

Safend Reporter

Kapsamlı Raporlama ve Analiz

Safend Reporter, Safend Data Protection Suite'in bir bileşenidir.

Yükseltilmiş Görünürlük Düzeyi

Safend Reporter çıkartılabilir aygıt kullanımı ve politika geliştirilmesinde yükseltilmiş görünürlük sağlayan bir veri analizi ve raporlama aracıdır. Safend Reporter, çıkarılabilir depolama aygıtları ve kablosuz portlarla erişilen bilgi hakkında, veri güvenliğine ve düzenlemelere uyumluluğa olanak veren kapsamlı güvenlik ve operasyonel raporlama sağlar.

Safend Reporter veriyi teknik olmayan personelin ve yöneticilerin de yararlanabileceği açık ve kolay anlaşılır gösterge paneli biçiminde gösterir. Derinlemesine veri arama özelliği sayesinde Safend Reporter kurum içerisindeki veri güvenliği personeline ayrıntılı raporlar verir. Güvenlik raporlama aracı iç güvenlik politikalarını sık sık göz ardı eden bölümler ve belirli çalışanların kolaylıkla belirlenmesini sağlarken yönetsel raporlar yazılım dağıtımı, politika dağıtımı ve kurumdaki uç nokta etkinliğinin tam olarak görülmesinde yardımcı olur.

Safend Reporter'ın özellikleri:

- **Olay türü, kullanıcı ve kurumsal birimlere göre güvenlik olayları** - Safend yöneticilerinin; olay türüne, Kurumsal Birimlere, güvenlik politikalarını çığneyen ve çok sayıda "izin verilmiş şüpheli" işlemler gerçekleştiren kullanıcılar ve bilgisayarlara göre güvenlik olaylarını görüntülemelerine izin verir.
- **Politika Dağıtımı** - Yöneticilerin kurumda uygulanan güvenlik politikalarının tümünü görüntülemelerini sağlar. Ayrıca uygulanacak geçerli bir politikaya sahip olmayan uç noktaların tanımlanmasına yardımcı olur.
- **Uygulama Durumu** - Yöneticilerin kurum içinde "Safend Protector Agent" dağıtım sürecini görüntülemelerine izin verir. Rapor "Safend Agen" tarafından korunan şirket makinelerinin yüzdesini gösterir ve henüz korunmamış makinelerin ayrıntılı listesini oluşturur.
- **Aygıt Envanteri** - Belirlenen zaman aralığında kullanılan tüm fiziksel aygıtların ayrıntılı listesini oluşturur. Bu aygıtlar politika oluşturma sürecini kolaylaştırmak amacıyla Safend Protector'da bir politika Güvenilir Listesine kopyalanabilir.
- **Planlı Raporlar** - Düzenli olarak rapor oluşturur ve sonuçları e-posta ile önceden tanımlanan alıcılara gönderir. Kurumun güvenlik durumunun sürekli olarak izlenmesini kolaylaştırır.

----- BELGE SONU -----